

Visual Frontier

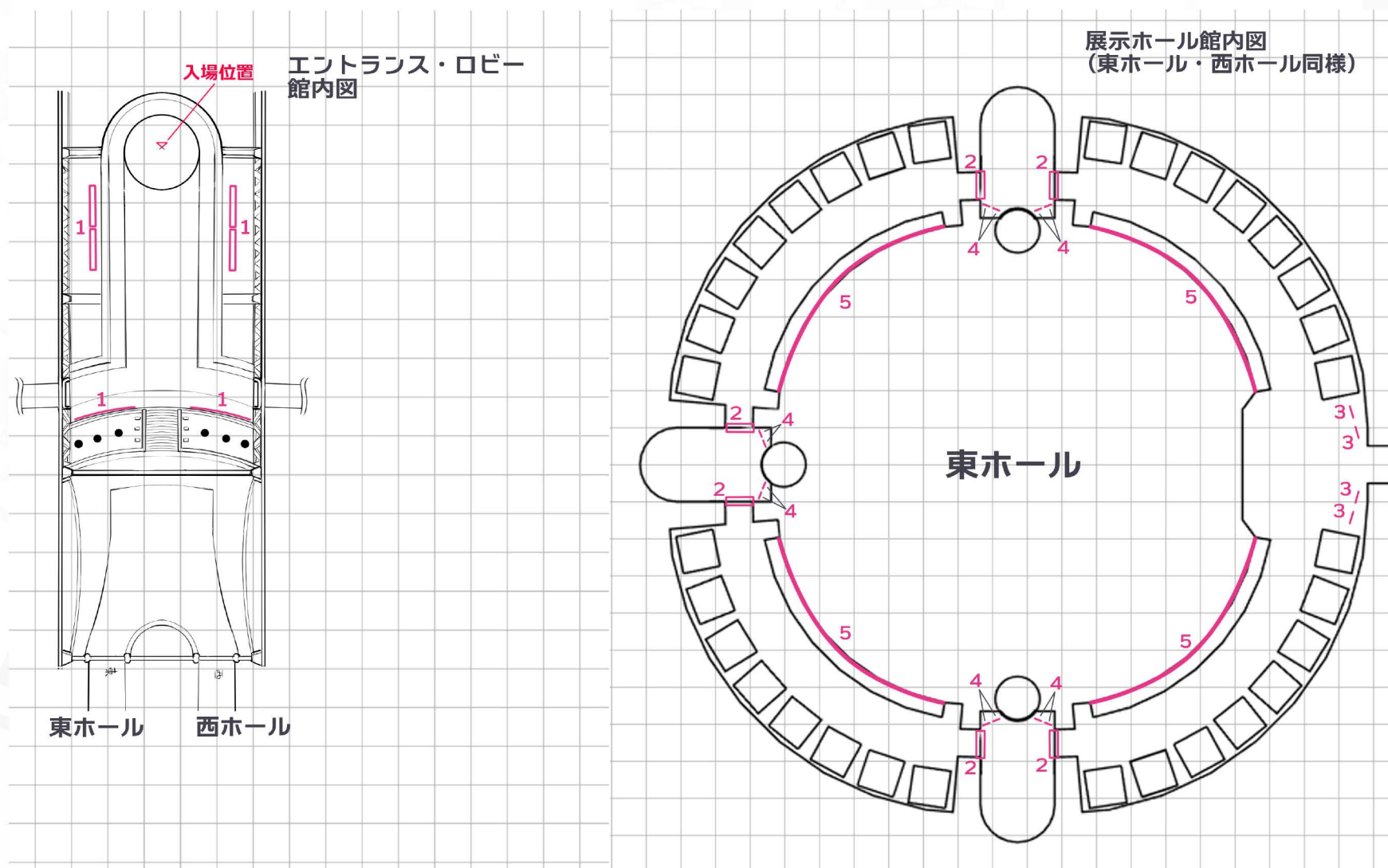
広告募集の案内

開場期日 12月18日[土]

申し込み・データ提出締め切り 12月10日[金]



ホール・エントランス・ロビー 内部図



広告申し込み、広告データ入稿に当たっての諸注意

- ・ 内容に対する校正作業はこちらでは致しませんので提出は 12 月 14 日終日までに完成データの提出をお願いします
- ・ 画像はすべて製作途中で撮影されたものです, ご了承ください
- ・ 取得された枠ごとに異なる画像を掲示することが可能です
- ・ 入稿時の画像サイズが掲示サイズと異なる場合縦横比保持の状態で拡大掲示されます
- ・ お問い合わせ, 申し込みなどは visualfrontier.contact@gmail.com へ直接メール
または <https://visualfrontier.net> 内のお問い合わせからお願いします
- ・ カラーは RGB, 形式は .png でのみ受け付けております
- ・ 申し込みはご確定いただいた方からの先着順とさせていただきます. ご了承ください
- ・ 12 月 14 日までに完成データを提出いただけなかった場合開場当日までの設置は保証いたしませんのでご了承ください
- ・ 何らかの理由によって掲示期間が 1 ヶ月未満だった場合料金を日割りさせていただきます

全てのプランにおいて 2 倍の額にすることで 3 会場全てに設置することができます
(同一会場内に複数枠取得される際は適応されませんのでご注意ください)

1

エントランスビルボード & モニタ

- サイズ W1024px×H512px または W2048px×H1024px
- 掲載位置 エントランスビルボード&エントランス小型モニタ
- 説明 会場入場後まず目に入るような入口左右に掲示される大型広告です
また、エントランス部小型モニタにも表示されます



- 募集枠数 18 枠
- 購入単位 1 節 +1 基 / 1 枠

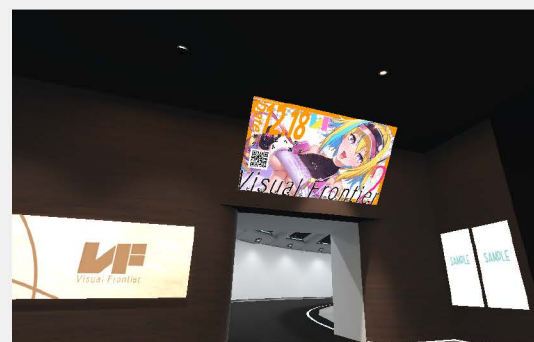
1 枠

20,000 円 (税別)

2

接続通路バナー

- サイズ W1024px×H512px または W2048px×H1024px
- 掲載位置 展示ホール内ブロック間接続通路上
- 説明 ホール内各ブロックの接続口上部に設置される大型広告です
1 ホール内 2 か所に設置されます



- 募集枠数 12 枠
- 購入単位 2 枚 / 1 枠

1 枠

10,000 円 (税別)

3

ホール出入口広告

- サイズ W512px×H1024px または W1024px×H2048px
- 掲載位置 展示ホール入口壁面
- 説明 展示ホール入り口部の壁面に広告を掲示します



- 募集枠数 24 枠
- 購入単位 1 基 / 1 枠

1 枠

3,000 円 (税別)

4

接続通路広告

- サイズ W512px×H1024px または W1024px×H2048px
- 掲載位置 展示ホール内ブロック間接続部屋内壁面
- 説明 ホール内各ブロック接続部屋内壁面に広告を設置します



- 募集枠数 36 枠
- 購入単位 2 基 / 1 枠

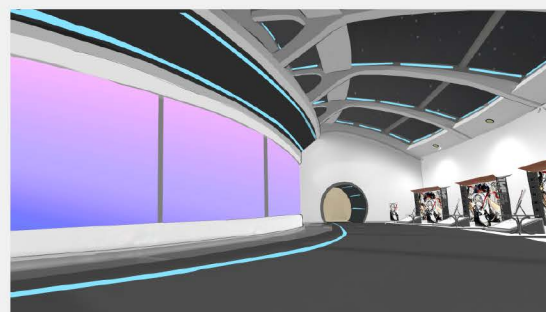
1 枠

5,000 円 (税別)

5

ホール内壁面バナー

- サイズ W1200px×H816px
- 掲載位置 展示ホール内内周側壁面
- 説明 展示ホール壁内側に広告を設置します。(図中青紫部)



- 募集枠数 36 枠
- 購入単位 1 枚 / 1 枠

1 枠

8,000 円 (税別)